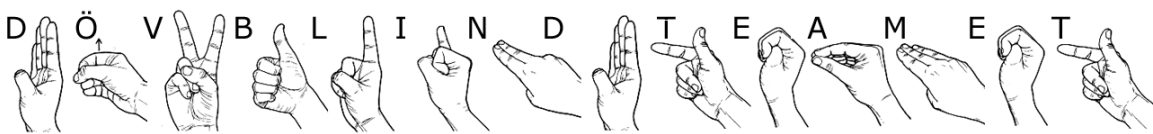
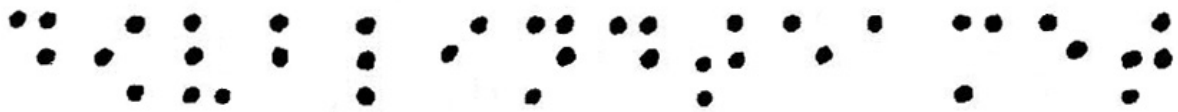


# Dövblindteamet

Specialistteam för personer med dövblindhet eller grav syn- och hörselnedsättning i Stockholms län



**Habilitering & Hälsa**  
STOCKHOLMS LÄNS LANDSTING

# Dövblindhet

Dövblindhet en kombinerad syn- och hörselnedsättning som påverkar livet när det gäller kommunikation, information, orientering och förflyttning.

Dövblindhet kan också ge konsekvenser av psykologisk och social karaktär.

## Dövblindteamet

Vänder sig till barn, ungdomar och vuxna personer med grav syn och hörselnedsättning eller dövblindhet som är boende i Stockholms län och deras närstående.

Dövblindteamet ger råd och stöd samt viss träning.

Teamet samverkar med andra verksamheter som arbetar för/med personer med dövblindhet. Vi har tystnadsplikt.

## Kontakt

Du kan själv kontakta oss. Det behövs ingen remiss.

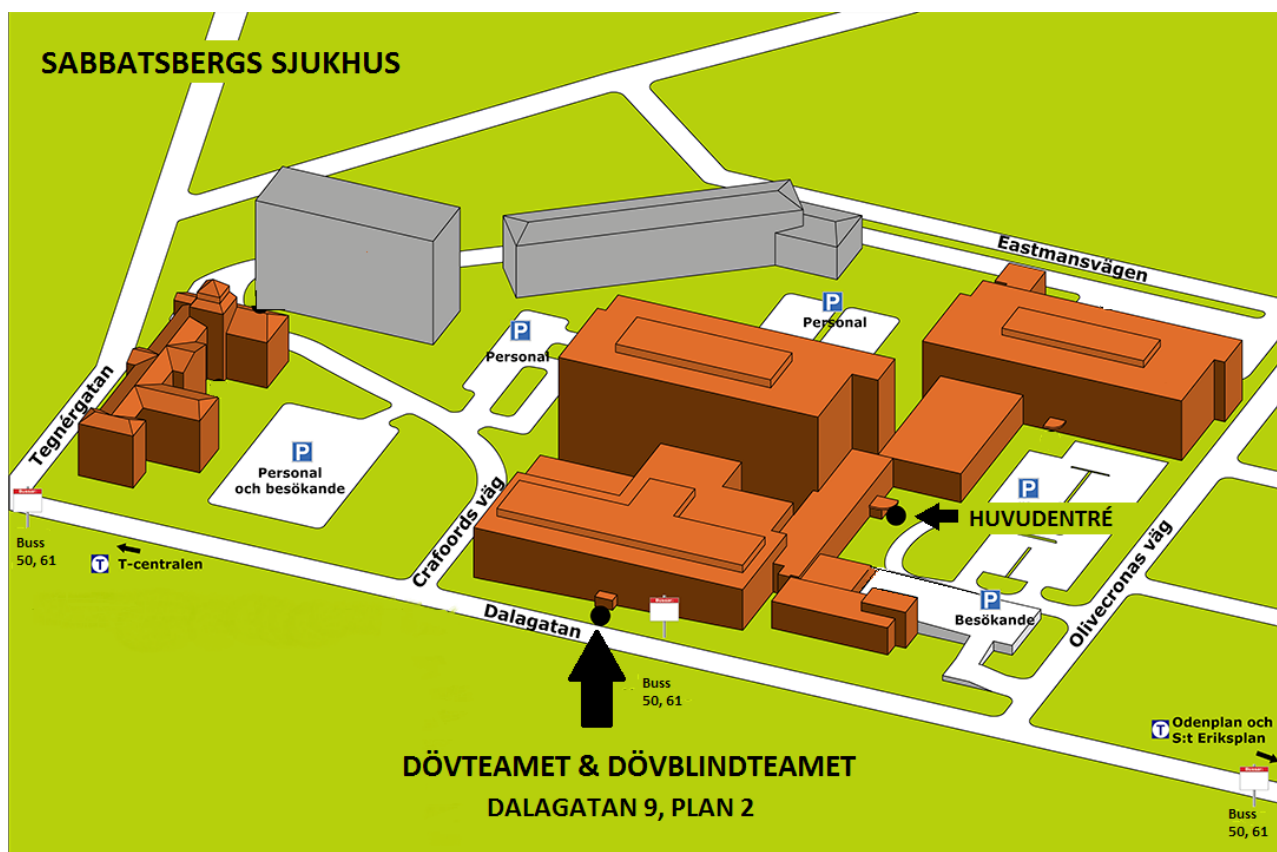
Efter utredning bedöms om teamet kan erbjuda stöd.

## **Dövblindteamet erbjuder information om:**

- Funktionsnedsättningen och dess konsekvenser i vardagen.
- Samhällsservice, hjälpmedel och kommunikation.
- Olika aktuella ämnen vid temakvällar samt gruppverksamhet.

## **Insatser**

- Kartläggning av önskemål och behov.
- Vårdplan
- Stöd i kontakt med insatser och myndigheter.
- Stöd vid byte av kommunikationsmetod.
- Stöd vid anpassning till ny situation från pedagoger, kuratorer, och psykologer.



Besöksadress: Sabbatsbergs sjukhus, Dalagatan 9, plan 2

Postadress: Sabbatsbergs sjukhus, Dalagatan 9, plan 2,  
113 61 Stockholm

Tel: 08-123 351 80

Texttel: 08-123 496 50

Fax: 08-123 496 10

E-post: [dovblindteamet.slso@sll.se](mailto:dovblindteamet.slso@sll.se)

Hemsida: [www.habilitering.se/dovblindteamet](http://www.habilitering.se/dovblindteamet)