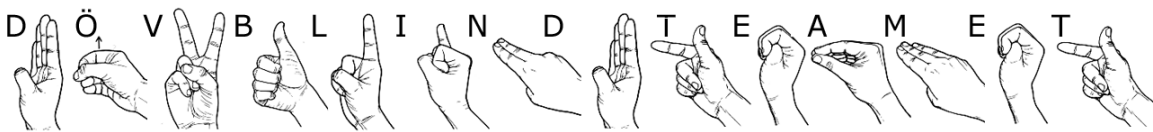
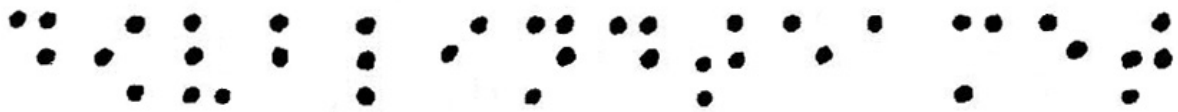


Dövblindteamet

Specialistteam för personer med dövblindhet eller grav syn- och hörselnedsättning i Stockholms län



Habilitering & Hälsa
STOCKHOLMS LÄNS LANDSTING

Dövblindhet

Dövblindhet en kombinerad syn- och hörselnedsättning som påverkar livet när det gäller kommunikation, information, orientering och förflyttning.

Dövblindhet kan också ge konsekvenser av psykologisk och social karaktär.

Dövblindteamet

Vänder sig till barn, ungdomar och vuxna personer med grav syn och hörselnedsättning eller dövblindhet som är boende i Stockholms län och deras närstående.

Dövblindteamet ger råd och stöd samt viss träning.

Teamet samverkar med andra verksamheter som arbetar för/med personer med dövblindhet. Vi har tystnadsplikt.

Kontakt

Du kan själv kontakta oss. Det behövs ingen remiss.

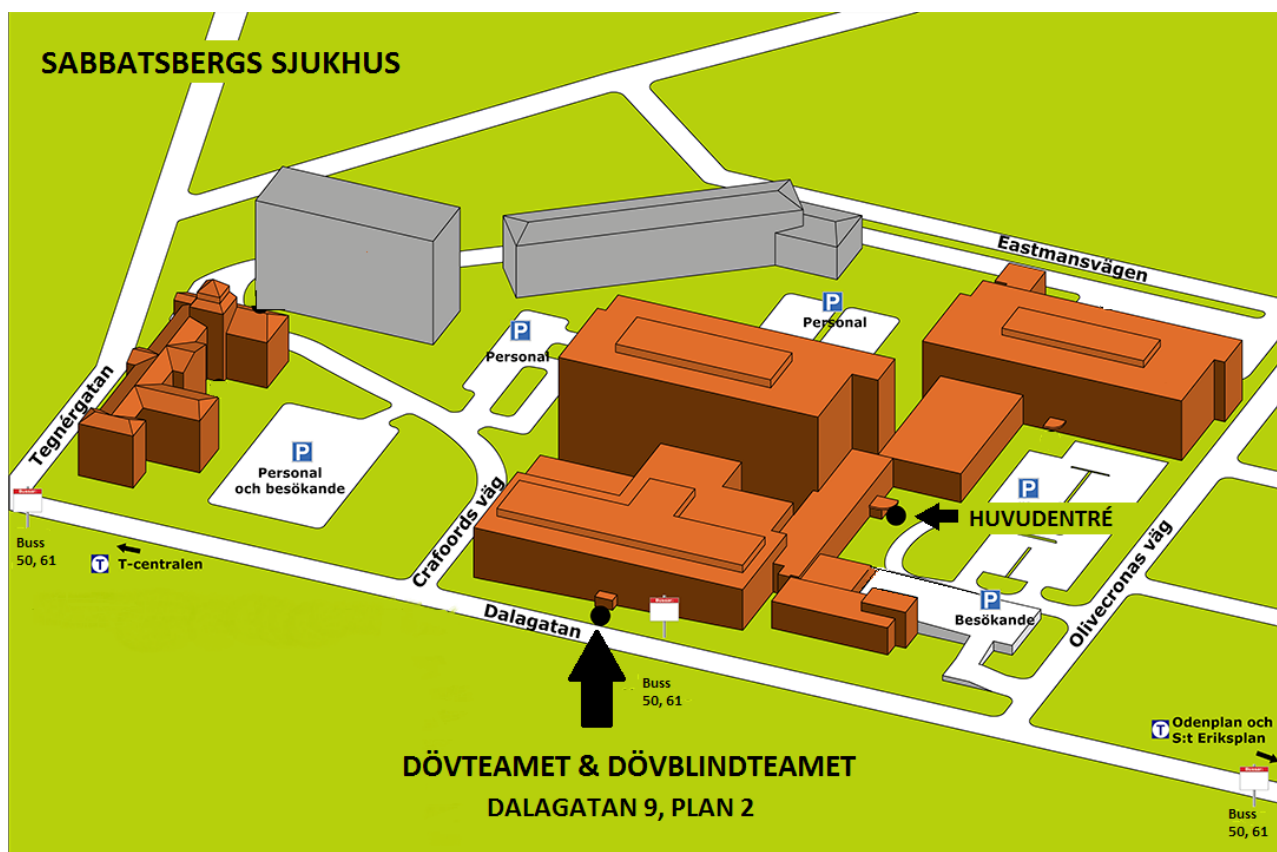
Efter utredning bedöms om teamet kan erbjuda stöd.

Dövblindteamet erbjuder information om:

- Funktionsnedsättningen och dess konsekvenser i vardagen.
- Samhällsservice, hjälpmedel och kommunikation.
- Olika aktuella ämnen vid temakvällar samt gruppverksamhet.

Insatser

- Kartläggning av önskemål och behov.
- Vårdplan
- Stöd i kontakt med insatser och myndigheter.
- Stöd vid byte av kommunikationsmetod.
- Stöd vid anpassning till ny situation från pedagoger, kuratorer, och psykologer.



Dövblindteamet

Besöksadress: Sabbatsbergs sjukhus, Dalagatan 9, plan 2

Postadress: Sabbatsbergs sjukhus, Dalagatan 9, plan 2,
113 61 Stockholm

Tel: 08-123 351 80

Texttel: 08-123 496 50

Fax: 08-123 496 10

E-post: dovblindteamet.slso@sl.se

Hemsida: www.habilitering.se/dovblindteamet